

Beitrittserklärung

[] Hiermit erkläre ich meinen Eintritt in den Förderverein KITA Pusteblume e.V.

Mitgliedsbeitrag jährlich _____ (mind. 20 €)

Name _____

Vorname _____

Straße _____

PLZ, Wohnort _____

Telefon _____

E-Mail _____

Die Mitgliedschaft ist unbegrenzt und kann jederzeit gekündigt werden.

SEPA- Lastschriftmandat:

Hiermit ermächtige ich den Förderverein KITA Pusteblume e.V. widerruflich Zahlungen von meinem Konto mittels Lastschrift einzuziehen. Zugleich weise ich mein Kreditinstitut an, die vom Förderverein der KITA Pusteblume e.V. auf mein Konto gezogenen Lastschriften einzulösen.

Kontoinhaber _____

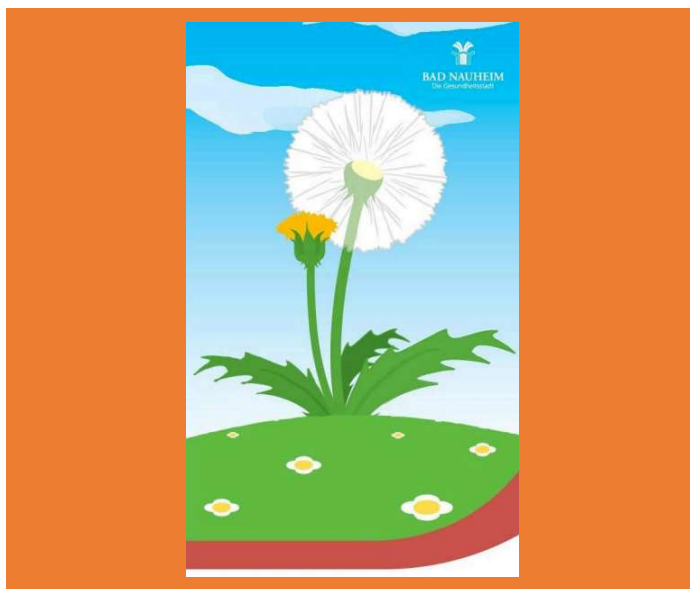
Kreditinstitut _____

BIC _____

IBAN _____

Bad Nauheim, den _____

Unterschrift



Kontakt

info@foerderevereinpusteblume.de

Bankverbindung:
Volksbank Mittelhessen
IBAN DE36 5139 0000 0092 5673 03

„Weil unsere Kinder es uns wert sind!“



Förderverein KITA Pusteblume e.V.



Warum ein Förderverein?

Nicht jedes Projekt kann aus öffentlichen Mitteln finanziert werden. Um das Lernen und das Leben in der Kindertagesstätte gemeinsam zu verbessern, wurde der Förderverein der KITA Pustebblume e.V. ins Leben gerufen. Ein Verein ist jedoch nichts ohne dessen Mitglieder, die dafür sorgen, die bestmögliche Förderung für unsere Kinder zu ermöglichen. Vielen Kindertagesstätten fehlen die finanziellen Eigenmittel, um größere Investitionen zu tätigen. Der Umbau der Küche, ein Ausbau der Räumlichkeiten oder neue Spielgeräte sind teuer. Auch wird in immer mehr Kindertagesstätten Wert auf eine gute Ernährung der Kinder mit hochwertigen Lebensmitteln gelegt – das hat seinen Preis.

Die DSGVO finden Sie unter www.foerdervereinpustebblume.de

Unsere Vorhaben

Unterstützung des Kindergartens bei der Planung und Finanzierung von Projekten

Anschaffung von neuem Spiel- und Lernmaterial in Absprache mit dem Kindergarten

Unterstützung des Kindergartens bei der Gestaltung der Spiel- und Freiflächen finanziell wie auch handwerklich

Bezuschussung von Veranstaltungen um diese möglich zu machen

Zusammenarbeit zwischen Elternhaus und Kindergarten fördern

Unterstützung bedürftiger Kinder und Familien

Gestaltung oder Mitorganisation von Veranstaltungen



„Allein ist man stark, gemeinsam unschlagbar“

Wir brauchen Sie!

Wir wollen den Förderverein und die Kindertagesstätte einer interessierten Öffentlichkeit präsentieren, ihn mit Leben und Ideen füllen und Spaß daran haben, die Zukunft unserer Kinder mit zu gestalten. Vielleicht haben auch Sie Projektvorschläge oder Anregungen oder können uns tatkräftig unterstützen? Da alle leider meist wenig freie Zeit haben, ist jede Art von Hilfe immer herzlich willkommen!

Welche Aufgaben hat ein Förderverein?

Ein Förderverein macht es möglich, Projekte umzusetzen, die ohne ihn nicht umsetzbar wären. Zu den wichtigsten Aufgaben eines Fördervereins gehört die Organisation von Spendenaktionen und wohltätigen Veranstaltungen. Für die Organisation solcher Veranstaltungen arbeiten Fördervereine eng mit dem Elternbeirat sowie mit dem Kita-Team zusammen.